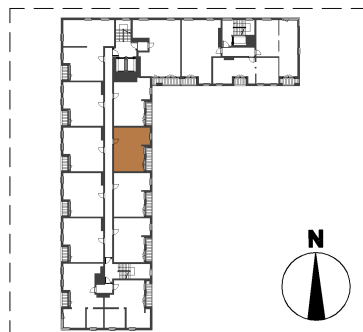
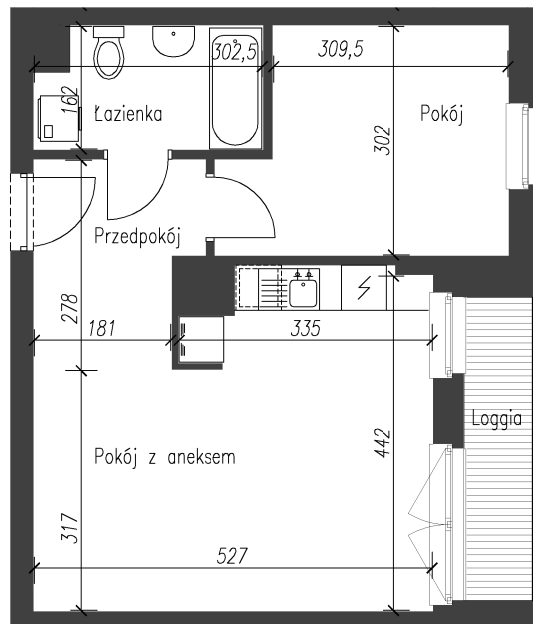




MYŚLIWSKA

Lokal mieszkalny nr	M112
Powierzchnia	41,18 m²
Piętro	7
Pokoje	2

Pomieszczenie	powierzchnia
1. Pokój z aneksem	21,97 m ²
2. Pokój	10,30 m ²
3. łazienka	4,60 m ²
4. Przedpokój	4,31 m ²
RAZEM	41,18 m ²
5. Loggia	3,60 m ²



INWESTOR
Myśliwska 66
Spółka z ograniczoną odpowiedzialnością Sp. k.

BIURO SPRZEDAŻY
Kraków, ul. Myśliwska 66
e-mail: biuro@mysliwska66.pl
tel. +48 604 066 414
www.mysliwska66.pl



www.mysliwska66.pl

Rzut lokalu wykonano na podstawie projektu budowlanego. Ostateczna powierzchnia lokalu ustalona będzie w trakcie obmiaru powykonawczego wg normy PN-ISO 9836.