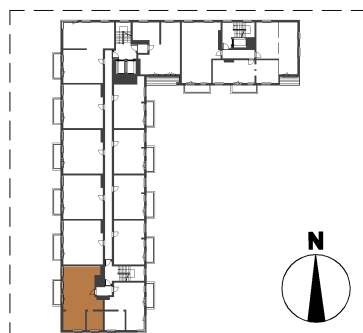
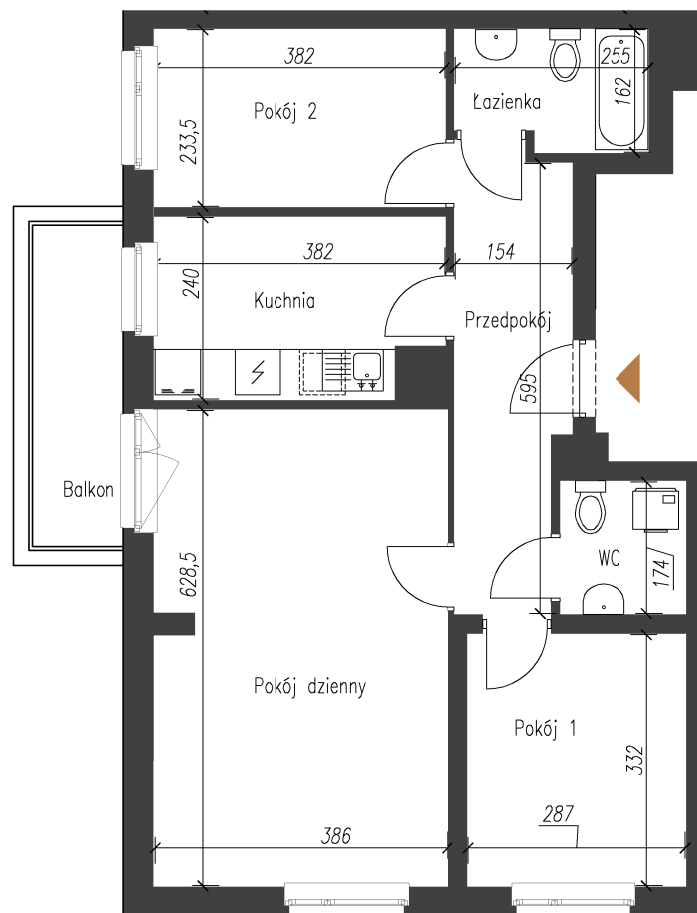




## MYŚLIWSKA

Lokal mieszkalny nr	<b>M84</b>
Powierzchnia	<b>66,63 m<sup>2</sup></b>
Piętro	5
Pokoje	3

Pomieszczenie	powierzchnia
1. Pokój dzienny	24,08 m <sup>2</sup>
2. Pokój 1	9,53 m <sup>2</sup>
3. Pokój 2	8,92 m <sup>2</sup>
4. Kuchnia	8,69 m <sup>2</sup>
5. łazienka	3,81 m <sup>2</sup>
6. WC	2,85 m <sup>2</sup>
7. Przedpokój	8,75 m <sup>2</sup>
RAZEM	66,63 m <sup>2</sup>
8. Balkon	5,10 m <sup>2</sup>



**INWESTOR**  
Myśliwska 66  
Spółka z ograniczoną odpowiedzialnością Sp. k.

**BIURO SPRZEDAŻY**  
Kraków, ul. Myśliwska 66  
e-mail: [biuro@mysliwska66.pl](mailto:biuro@mysliwska66.pl)  
tel. +48 604 066 414  
[www.mysliwska66.pl](http://www.mysliwska66.pl)



[www.mysliwska66.pl](http://www.mysliwska66.pl)

Rzut lokalu wykonano na podstawie projektu budowlanego. Ostateczna powierzchnia lokalu ustalona ędzie w trakcie obmiaru powykonawczego wg normy PN-ISO 9836.