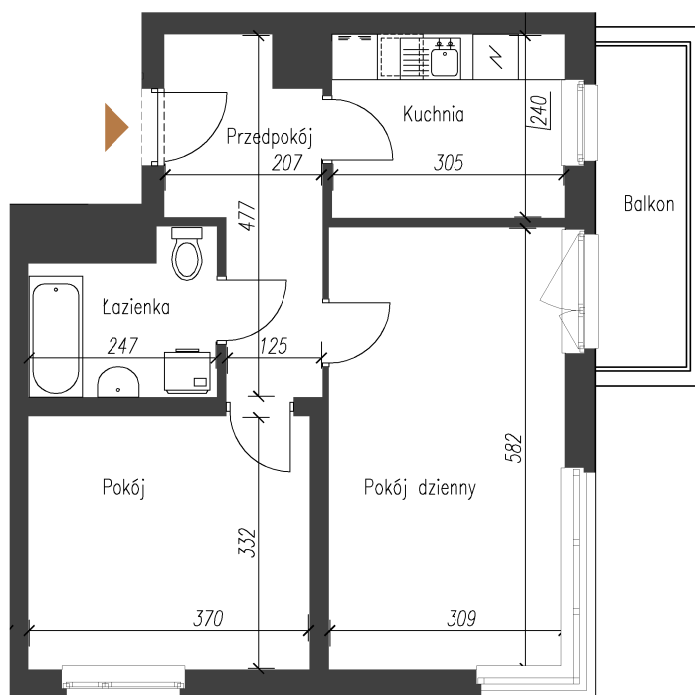


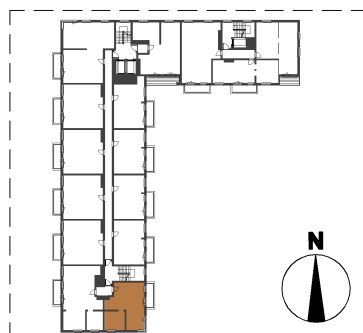


## MYŚLIWSKA



Lokal mieszkalny nr	<b>M85</b>
Powierzchnia	<b>49,70 m<sup>2</sup></b>
Piętro	5
Pokoje	2

Pomieszczenie	powierzchnia
1. Pokój dzienny	17,98 m <sup>2</sup>
2. Pokój	12,28 m <sup>2</sup>
3. Kuchnia	7,32 m <sup>2</sup>
4. Łazienka	4,68 m <sup>2</sup>
5. Przedpokój	7,44 m <sup>2</sup>
RAZEM	49,70 m <sup>2</sup>
6. Balkon	5,10 m <sup>2</sup>



**INWESTOR**  
Myśliwska 66  
Spółka z ograniczoną odpowiedzialnością Sp. k.

**BIURO SPRZEDAŻY**  
Kraków, ul. Myśliwska 66  
e-mail: [biuro@mysliwska66.pl](mailto:biuro@mysliwska66.pl)  
tel. +48 604 066 414  
[www.mysliwska66.pl](http://www.mysliwska66.pl)



[www.mysliwska66.pl](http://www.mysliwska66.pl)

Rzut lokalu wykonano na podstawie projektu budowlanego. Ostateczna powierzchnia lokalu ustalona ędzie w trakcie obmiaru powykonawczego wg normy PN-ISO 9836.