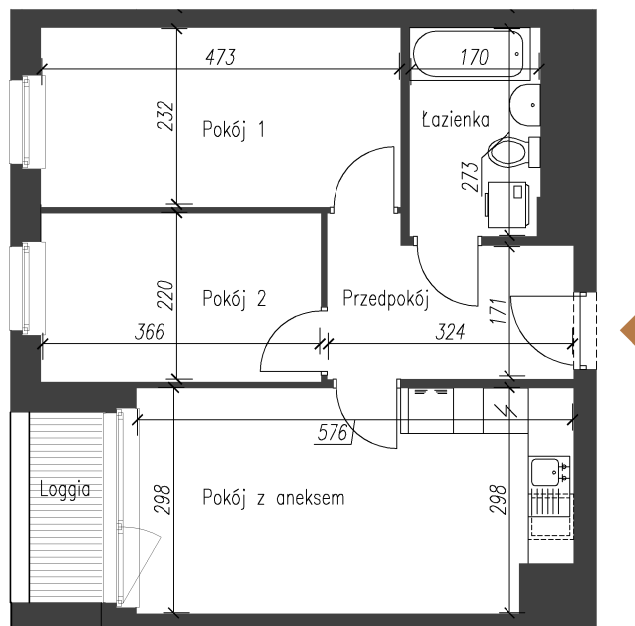


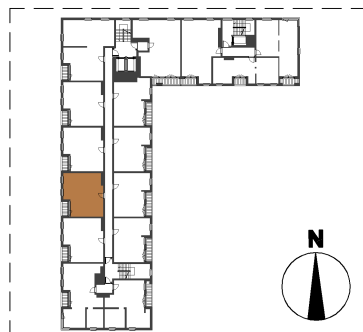


## MYŚLIWSKA



Lokal mieszkalny nr	<b>M94</b>
Powierzchnia	<b>46,35 m<sup>2</sup></b>
Piętro	6
Pokoje	3

Pomieszczenie	powierzchnia
1. Pokój z aneksem	16,54 m <sup>2</sup>
2. Pokój 1	11,09 m <sup>2</sup>
3. Pokój 2	8,08 m <sup>2</sup>
4. łazienka	4,62 m <sup>2</sup>
5. Przedpokój	6,02 m <sup>2</sup>
RAZEM	46,35 m <sup>2</sup>
6. Loggia	2,51 m <sup>2</sup>



**INWESTOR**  
Myśliwska 66  
Spółka z ograniczoną odpowiedzialnością Sp. k.

**BIURO SPRZEDAŻY**  
Kraków, ul. Myśliwska 66  
e-mail: [biuro@mysliwska66.pl](mailto:biuro@mysliwska66.pl)  
tel. +48 604 066 414  
[www.mysliwska66.pl](http://www.mysliwska66.pl)



[www.mysliwska66.pl](http://www.mysliwska66.pl)

Rzut lokalu wykonano na podstawie projektu budowlanego. Ostateczna powierzchnia lokalu ustalona będzie w trakcie obmiaru powykonawczego wg normy PN-ISO 9836.